



Attuazione dell'Obiettivo CTE 2014-2020 in Italia: i progetti, le risorse e le reti sul territorio nazionale



INIZIATIVE PROGETTUALI CHE COINVOLGONO IL TERRITORIO NAZIONALE

85

BANDI PUBBLICATI PER LA SELEZIONE DELLE PROPOSTE PROGETTUALI

1.779

PROGETTI FINANZIATI

12.837

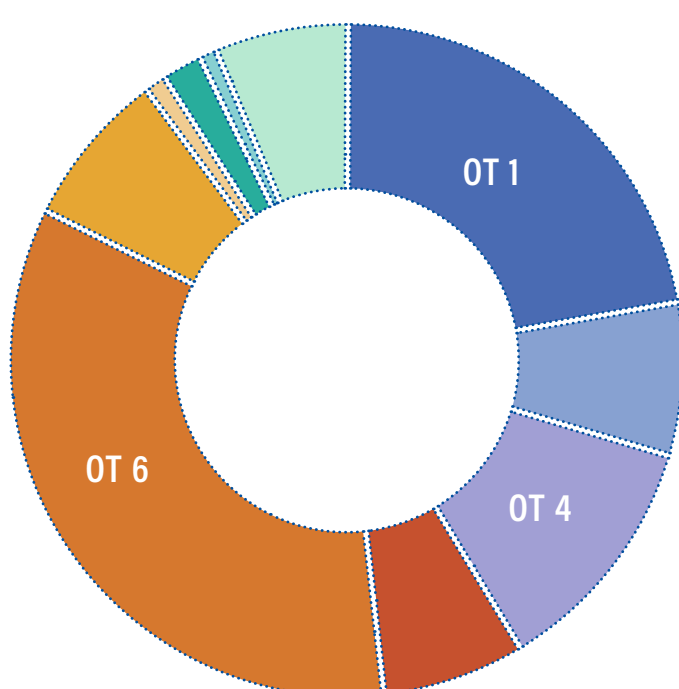
PARTECIPAZIONE DEI BENEFICIARI AI PROGETTI

2,77 MLD (€)

RISORSE TOTALI EFFETTIVAMENTE ASSEGNATE AI PROGETTI FINANZIATI

Concentrazione per Obiettivi Tematici (OT) delle risorse dei progetti finanziati nella programmazione 2014-2020

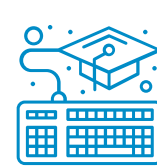
OT 1	22 %
OT 3	7 %
OT 4	12 %
OT 5	7 %
OT 6	35 %
OT 7	7 %
OT 8	1 %
OT 9	2 %
OT 10	1 %
OT 11	6 %



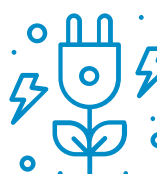
OT 1. Ricerca, sviluppo, innovazione; OT 3.PMI; OT 4. Economia a basse emissioni; OT 5. Cambiamenti climatici; OT 6. Ambiente; OT 7 Trasporti; OT 8. Occupazione; OT 9. Inclusione; OT 10. Istruzione; OT 11. Governance.

OT con maggiore assorbimento di risorse finanziarie

OT1 RICERCA, SVILUPPO E INNOVAZIONE
22%



OT4 ECONOMIA A BASSE EMISSIONI
12%



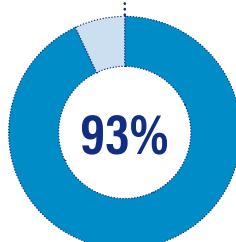
OT6 AMBIENTE ED USO EFFICIENTE DELLE RISORSE
35%



PARTECIPAZIONE ITALIANA AI PROGETTI DI COOPERAZIONE



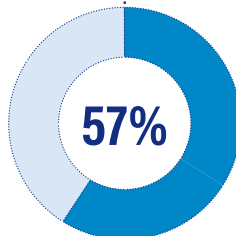
1.657
PROGETTI FINANZIATI CON BENEFICIARI ITALIANI



DEL TOTALE DEI PROGETTI FINANZIATI (1.779 PROGETTI FINANZIATI NEL PERIODO 2014-2020)



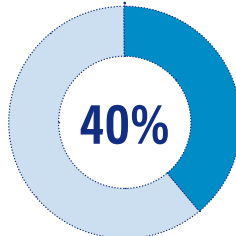
PROTAGONISMO ATTIVO DEGLI ITALIANI



DEI PROGETTI FINANZIATI CON BENEFICIARI ITALIANI HA UN LEAD PARTNER ITALIANO



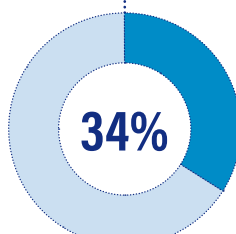
1,118 MLD(€)
RISORSE ASSEGNATE AI BENEFICIARI ITALIANI



DEL TOTALE DELLE RISORSE RELATIVE AI PROGETTI FINANZIATI (2,77 MILIARDI)



4.420
PARTECIPAZIONE DEI BENEFICIARI ITALIANI AI PROGETTI FINANZIATI



DEL TOTALE DELLE PARTECIPAZIONI AI PROGETTI FINANZIATI (12.837 PARTECIPAZIONI)

CATEGORIE DI BENEFICIARI ITALIANI, PARTECIPAZIONE E RISORSE ASSEGNATE

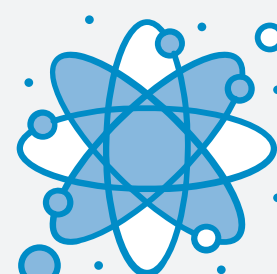
ENTI PUBBLICI TERRITORIALI E AGENZIE CORRELATE

2.176
603 MLN



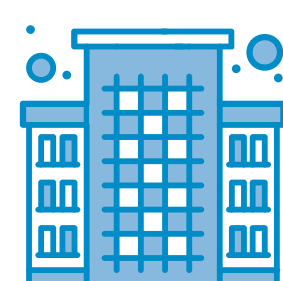
SERVIZI EDUCATIVI, UNIVERSITÀ, PARCHI SCIENTIFICI E CLUSTER TECNOLOGICI

1.133
279 MLN



IMPRESE, ASSOCIAZIONI DI CATEGORIA E AGGREGAZIONI DI IMPRESE

699
135 MLN



ENTI PARCO, AUTORITÀ DI BACINO E ASSOCIAZIONI AMBIENTALISTE

135
35 MLN



NO PROFIT E IMPRESE SOCIALI

105
19 MLN



SERVIZI ASSISTENZIALI E SANITARI

85
19 MLN



GAL/GAC

64
13 MLN



ISTITUTI DI CREDITO E FINANZIARI

8
2 MLN



GECT/GEIE

15
15 MLN